

ТВОРЧИЙ КОНКУРС
РИСУНОК

освітньо-професійні програми "Живопис"
"Художнє декорування середовища"
"Художнє оформлення"
"Скульптура"

Для освітньо-професійних програм:

Живопис, Художнє декорування середовища, Художнє оформлення, Скульптура
ТВОРЧИЙ КОНКУРС «РИСУНОК»

Рисунок натюрморту з трьох предметів, ясних за тоном, нескладних за формою, різноманітних за матеріалом (чайник, глечик у поєднанні з предметами малої пластики: овочі, фрукти тощо). Драперія із складками, нескладними за формою. Постановка виконується в умовах природнього освітлення.

Завдання виконується власними художніми матеріалами та інструментами.

Рішення: **тонове.**

Для складання творчого конкурсу знадобиться (абітурієнт приносить з собою):

- *планшет 60*40 (A2);*
- *графітні олівці;*
- *гумка;*
- *папір формату A3 (щільний, призначений для рисунку);*
- *кнопки чи малярний скотч;*
- *канцелярський ніж.*

Тривалість виконання – **4 академічні години** (академічна година 45 хвилин). Один день

Критерії оцінювання творчого конкурсу

РИСУНОК

№ з/п	Складові елементи творчого конкурсу	Максимальна кількість балів за шкалою оцінювання від 100 до 200
1.	Композиційне рішення (розміщення предметів у аркуші, вибраний масштаб зображення щодо аркуша, орієнтація аркуша по горизонталі чи вертикалі; художня виразність, узагальненість та цілісність рисунку).	20
1.	Відтворення пропорцій кожного предмета та встановлення взаємовідносин розмірів предметів між собою.	20
1.	Побудова та конструкція предметів з виявленням геометричних форм (циліндр, куля, конус та ін.) та демонстрація поняття симетрії, постановка предметів на площині з урахуванням лінійної та повітряної перспективи (продемонструвати положення предметів: які предмети ближчі, які далі).	20
1.	Передача умов освітлення, об'єму предметів (градації світлотіні: відблиск, світло, тіні, півтони, рефлексі).	20
1.	Технічна культура (володіння великим спектром технічних засобів рисунку, зокрема технікою академічного штрихування).	20

ПРИКЛАД ЕКЗАМЕНАЦІЙНОГО РИСУНКУ*



*Наданий рисунок є лише прикладом для ознайомлення, не є зразком.

ПРИКЛАД ЕКЗАМЕНАЦІЙНОГО РИСУНКУ*



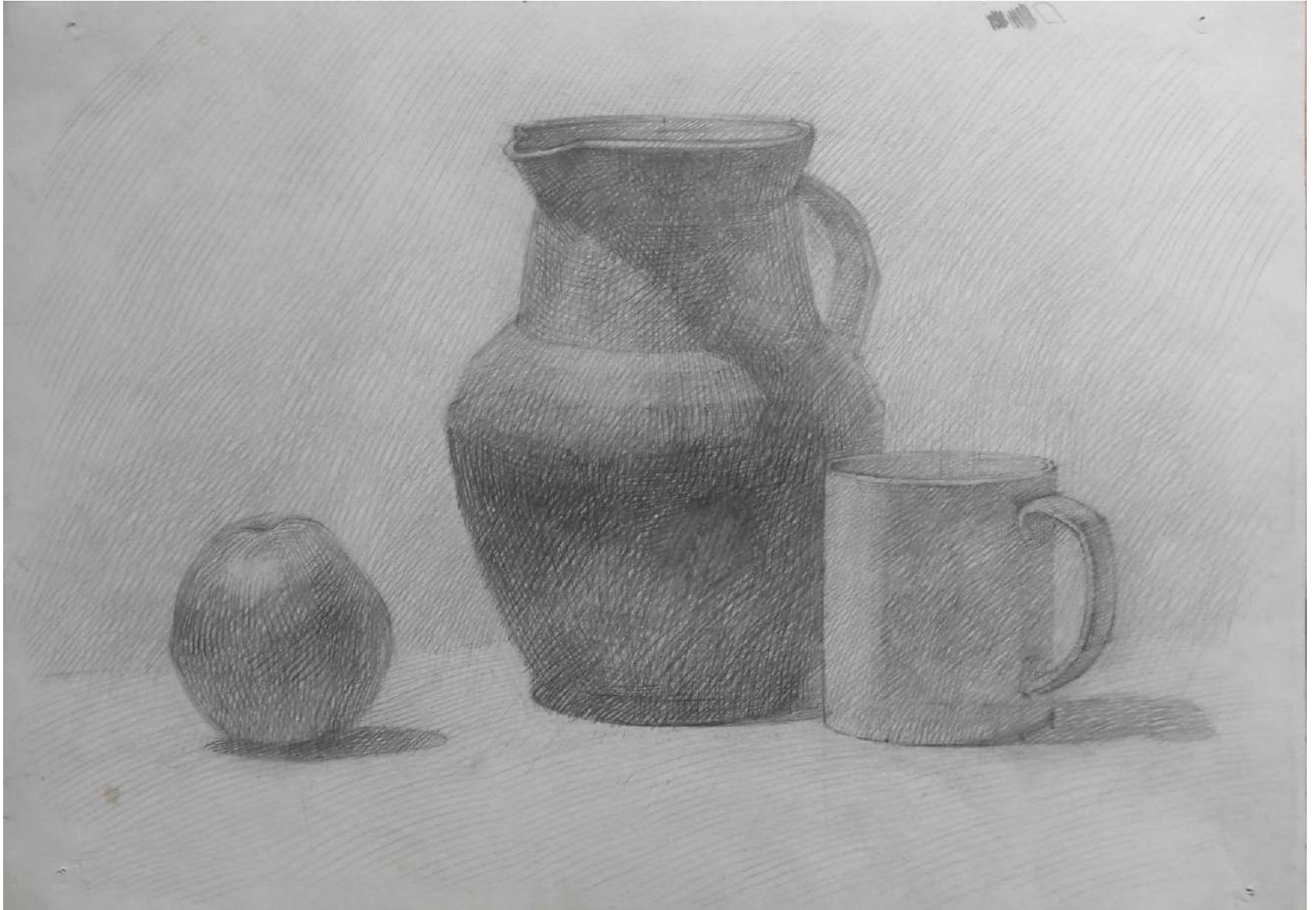
*Наданий рисунок є лише прикладом для ознайомлення, не є зразком.

ПРИКЛАД ЕКЗАМЕНАЦІЙНОГО РИСУНКУ*



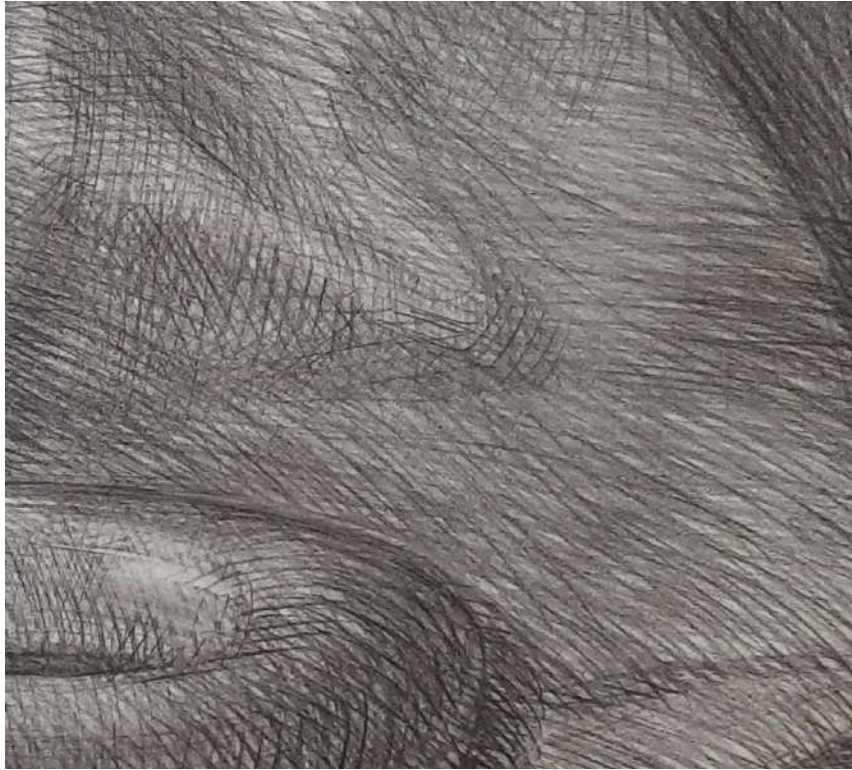
*Наданий рисунок є лише прикладом для ознайомлення, не є зразком.

ПРИКЛАД ЕКЗАМЕНАЦІЙНОГО РИСУНКУ*



*Наданий рисунок є лише прикладом для ознайомлення, не є зразком.

ТЕХНІЧНА КУЛЬТУРА ВИКОНАННЯ РИСУНКУ



Академічний штрих (так треба)

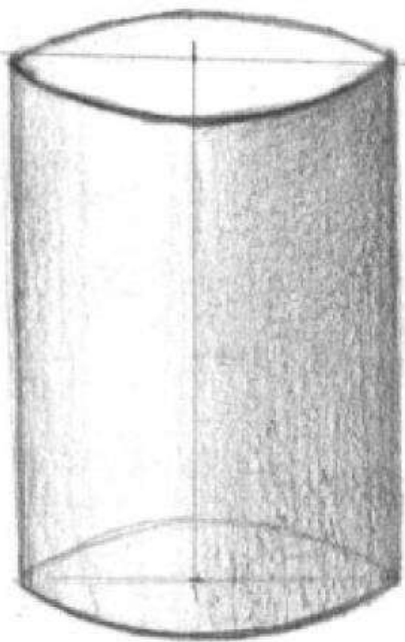


Тушовка (так не треба)

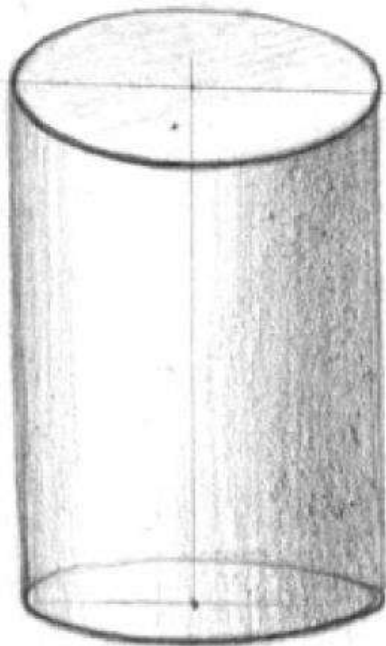
ПЕРШИЙ ЭТАП РАБОТЫ НАД РИСУНКОМ - ПОБУДОВА



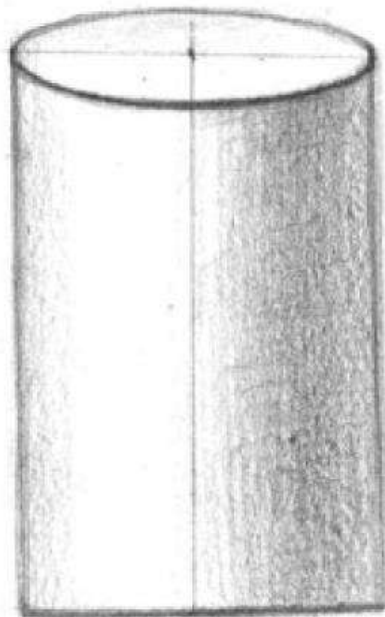
ПОШИРЕНІ ПОМИЛКИ ПРИ РИСУВАННЯ ЕЛІПСІВ



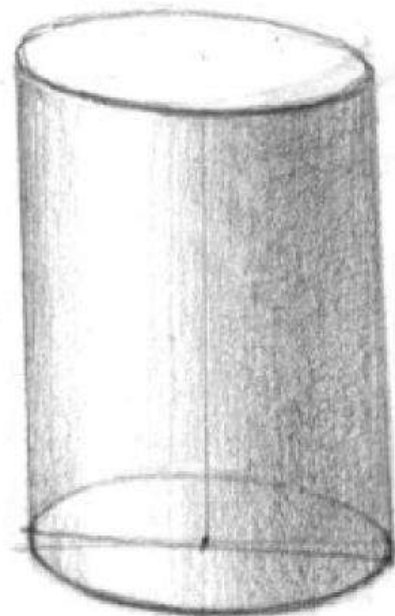
Краї еліпсів не повинні бути гострими



Зворотня перспектива (верхній еліпс повинен розкриватись менше ніж нижній)

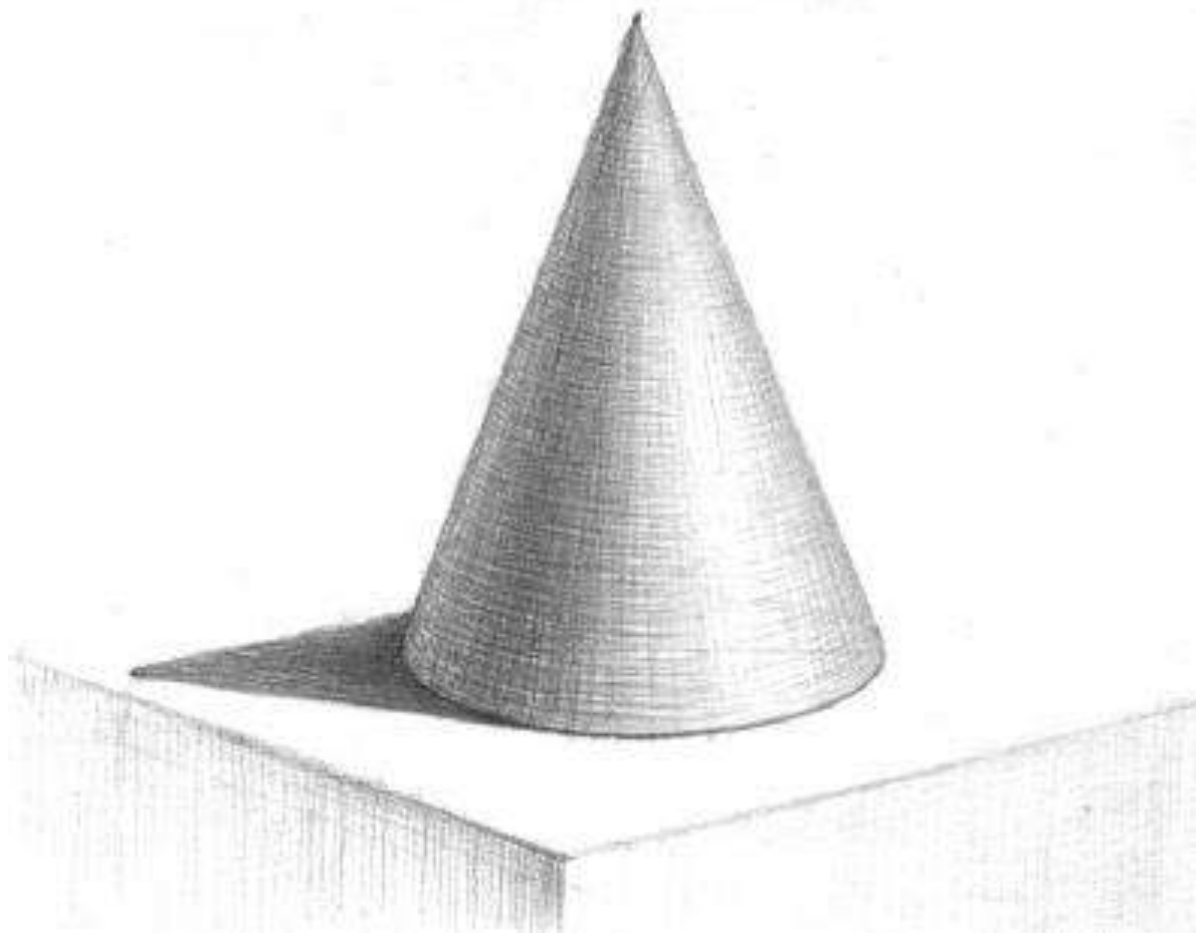


Еліпси не можуть бути повністю плоскими, якщо вони не прямо на рівні наших очей



Еліпс не повинен бути кривим, мати нахил чи асиметрію

ПЕРЕДАЧА ОБ'ЄМУ ПРЕДМЕТА ЗА ДОПОМОГОЮ ГРАДАЦІЙ СВІТЛОТІНІ



КОРИСНІ ПОСИЛАННЯ

Правила прийому на навчання до
Комунального закладу «Одеський
художній фаховий коледжімені
М.Б. Грекова» в 2024 році

<https://grekovka.com.ua/abituriienu/pravyla-priyomu/>



Telegram канал Вступ Грековка
2024

<https://t.me/+91rsBL8wz08xNTUy>



КОРИСНІ ПОСИЛАННЯ

Офіційний сайт Одеського художнього фахового коледжу імені М.Б. Грекова <http://www.grekovka.com.ua>

Сторінка у FB <https://www.facebook.com/GREKOVKA1865/> для отримання оперативної інформації в мережі

Адреса: Україна, м. Одеса вул. Преображенська, 14/16

Тел.: (048) 771-13-18

e-mail: grekovka@gmail.com